



CR-V



PC-501B.C

★★
やや難

10分

シビック(EK前期) シビック(EK後期) オルティア オルティア(後期) ドマーニ インテグラSJ インサイト いすゞジェミニ



◆CR-Vとインサイト以外はクリーンフィルターがオプションです。全車にエバポリッド(フタ)がありフィルター装着可能。未装着車はP.56をご覧ください。



1 グローブボックス下の⊕ネジ2ヶ所を外し、グローブボックスを外す ▶ 2 サイドカバーを⊕ネジ1ヶ所を外して取り外す



3 フレームバーを8mmボルト4ヶ所を外して取り外す ▶ 4 フィルターのふたを外し、フィルターを引き出す

ライフダンク



PC-502B.C

★★
やや難

10分

ライフ(前期) ライフ(後期)



◆オートエアコン車以外はクリーンフィルターがオプションです。全車フィルター装着可能。未装着車はP.56をご覧ください。



1 グローブボックスの⊕ネジ2個とクリップ4個を外す ▶ 2 クリップは中央を押して外す ▶ 3 グローブボックスを引いて外す ▶ 4 初回のみ、写真の部分を切り取り線に沿って切り取る



5 ワイヤーを止めているクリップを解除する ▶ 6 先端のリングをピンから外す ▶ 7 フィルターカバーを外す ▶ 8 フィルターを引き出す

Z(ゼット)



PC-502B.C

★★★
難

25分

◆オートエアコン車以外は全車クリーンフィルターがオプションです。全車フィルター装着可能。未装着車はP.56(ライフ欄)をご参照ください。



1 ⊕ネジ5ヶ所を外す ▶ 2 グローブボックスを奥へ押してストッパー3ヶ所を外す ▶ 3 グローブボックス全体を奥側下方向へ外す ▶ 4 フィルターカバーを外してフィルターを引き出す

国産車用 フィルター装着車の交換例

インスパイア (前期)

インスパイア(後期) セイバー(前期) セイバー(後期)



◆全車標準

PC-506C

★★★★
難

30分



- 1 センターコンソール両側のツメは5分用
- 2 サイドパネルを引いて外す
- 3 シフト横の⊕ネジ2ヶ所と
- 4 コンソールボックス内の⊕ネジ2ヶ所を外す
- 5 リアコンソール全体を後ろにずらす
- 6 ⊕ネジ3ヶ所を外す
- 7 コンソールサイドカバーを外す
- 8 フューズボックスカバーを外す
- 9 グローブボックスを開き⊕ネジ5ヶ所を外す
- 10 グローブボックスを外す
- 11 フィルターカバーを外す
- 12 フィルターを引き出す(上下2個で1セット)

アヴァンシア

アヴァンシア(HCC)

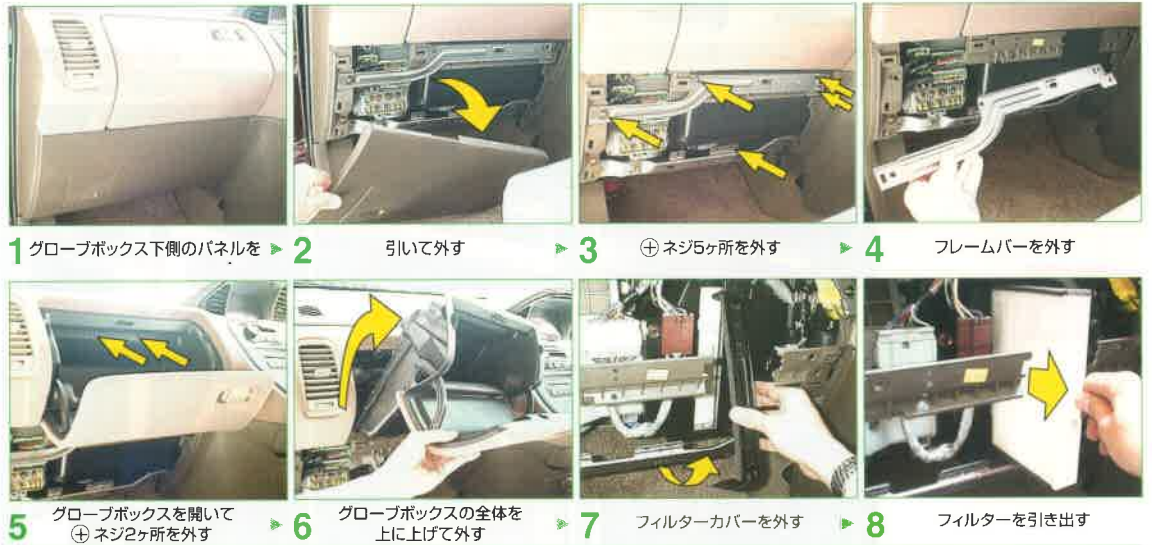


◆全車クリーンフィルターがオプションです。全車フィルター装着可能。未装着車はP.55(アコード欄)をご参照ください。

PC-505B.C

★★★★
難

20分



- 1 グローブボックス下側のパネルを
- 2 引いて外す
- 3 ⊕ネジ5ヶ所を外す
- 4 フレームバーを外す
- 5 グローブボックスを開いて⊕ネジ2ヶ所を外す
- 6 グローブボックスの全体を上に向けて外す
- 7 フィルターカバーを外す
- 8 フィルターを引き出す

S2000



PC-511B

★☆☆
簡単

3分

◆全車クリーンフィルターがオプションです。全車フィルター装着可能。フィルターの装着をお奨めします。



- 1 クリップは6ヶ所
- 2 カウルトップ(クリップ6ヶ所)を持ち上げる
- 3 フィルターをフレームごと取り出す
- 4 未装着車はフレームのみです。フィルターの装着をお奨めします

トヨタ
日産
ホンダ
三菱
マツダ
スズキ
スバル
ダイハツ



オデッセイ



PC-503B.BF
PC-503C.CF
(PC-513C) ㊟

★★★
難 25分

◆全車クリーンフィルターがオプションです。全車フィルター装着可能。未装着車はP.55をご覧ください。
㊟ 純正のフレーム(枠)がある場合、中身のみの交換が可能です。PC-513Cで交換してください。→P.65-13参照

- 1 ㊟ネジ2ヶ所を外す
- 2 グローブボックスを外す
- 3 初回のみ切り取り線に沿って樹脂パーツを切り取る
- 4 ボルト4ヶ所を外して
- 5 フレームバーを外す
- 6 フィルターカバーを外す
- 7 フィルターを引き出す

アコード



PC-505B.C

★★★
難 25分



◆全車クリーンフィルターがオプションです。全車フィルター装着可能。未装着車はP.55をご覧ください。

- 1
- 2 グローブボックス下のパネルを外す
- 3 ㊟ネジ6ヶ所を外す
- 4 ㊟ネジ2ヶ所を外す
- 5 グローブボックスを外す
- 6 フレームバーのボルト4ヶ所を外す
- 7 カブラを外してからフィルターカバーを外す
- 8 フィルターを引き出す

HR-V



PC-508C

★★
やや難 5分



◆PC-508Cは、HR-V・ロゴ・キャバのオプション装着車の交換用フィルターです。
未装着車には装着できません。
HR-V・ロゴ・キャバでクリーンフィルター未装着の場合は、
取付キット付の純正品(O8R79-S2H-A00)を取り付けてください。→P.66-I,II参照

- 1 グローブボックスの両壁を内側に押し開く
- 2 先端のリングをピンから外す
- 3 フィルターカバーを外す
- 4 下側のフィルターから引き出す(上下2個で1セット)

トヨタ
日産
ホンダ
三菱
マツダ
スズキ
スバル
ダイハツ

国産車用 フィルター装着車の交換例

ストリーム(前期)

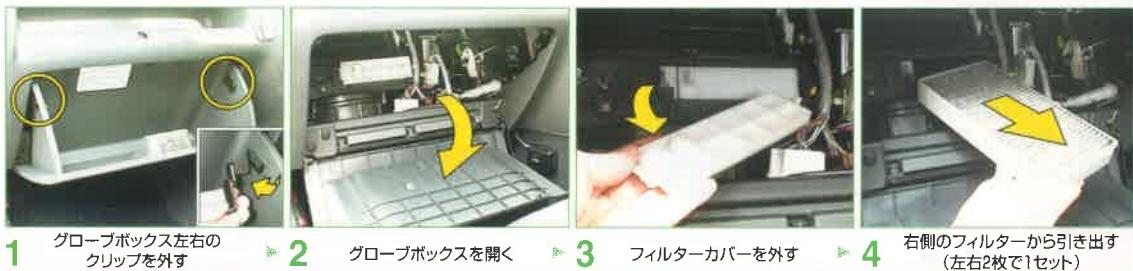


PC-504B.C
EB-504

★☆☆ 簡単 2分



◆ストリームの一部とインテグラはクリーンフィルターがオプションです。全車フィルター装着可能。未装着車はP.56をご覧ください。



シビック(前期)

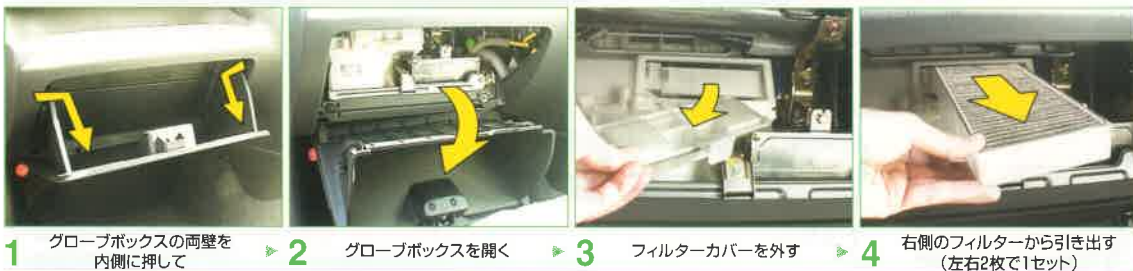


PC-504B.C
EB-504

★☆☆ 簡単 2分



◆シビックは全車クリーンフィルターがオプションです。全車フィルター装着可能。未装着車はP.56をご覧ください。



フィット



PC-507B.C
EB-507

★☆☆ 簡単 2分



◆オートエアコン車以外は全車クリーンフィルターがオプションです。('05.12以降 全車標準) 全車フィルター装着可能。未装着車はP.56をご覧ください。



モビリオ(前期)

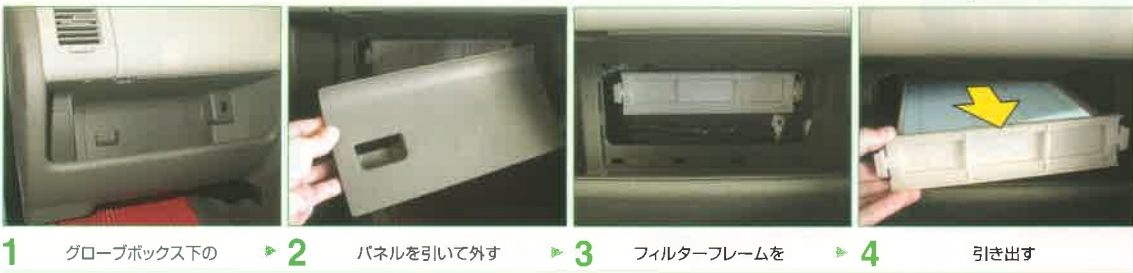


PC-507B.C
EB-507

★☆☆ 簡単 2分



◆全車クリーンフィルターがオプションです。('05.12以降 全車標準) 全車フィルター装着可能。未装着車はP.56をご覧ください。



トヨタ
日産
ホンダ
三菱
マツダ
スズキ
スバル
ダイハツ



エアウェイブ

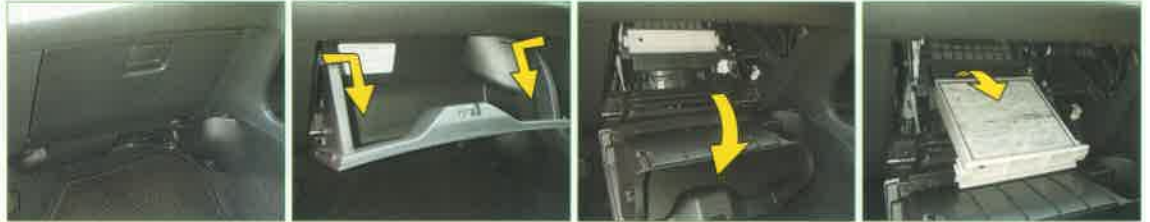


PC-507B.C
EB-507

★☆☆
簡単 2分



◆全車標準 セストスパークはオートエアコン車以外クリーンフィルターがオプションです。全車フィルター装着可能。未装着車はP.56をご覧ください。



1 グローブボックスの両壁を内側に押して ▶ 2 グローブボックスの両壁を内側に押して ▶ 3 グローブボックスを開く ▶ 4 フィルターフレームを引き出す

フィット (GE系)



PC-514B.C

★☆☆
簡単 2分



◆全車標準



1 グローブボックスの両壁を押して ▶ 2 グローブボックスを開く ▶ 3 フィルターカバーを外す ▶ 4 フィルターを引き出す

オデッセイ



PC-510B.C
EB-510

★☆☆
簡単 3分



◆アコード(ワゴン含)、インスパイア、ヌエラはクリーンフィルターがオプションです。全車フィルター装着可能。未装着車はP.55をご覧ください。
 ★インスパイアはP.35ストリームのようにクリップを外す



1 グローブボックスの両壁を押さえて少し開く ▶ 2 ダンパーをスライドして外す ▶ 3 グローブボックスを開く ▶ 4 左右のクリップを解除してフィルターフレームを引き出す

レジェンド (KB1)



PC-510B.C
EB-510

★☆☆
簡単 3分

レジェンド (KB2)



◆全車標準



1 グローブボックス内上側の内装クロス(布)を引いて剥がす ▶ 2 ボタンを押して棚を下げる(開く) ▶ 3 棚を引いて外す ▶ 4 フィルターフレームを引き出す

国産車用 フィルター装着車の交換例

ライフ (JB5~前期)



PC-512B.C

★☆☆ 簡単 5分



◆前期(〜'06.09)の場合、オートエアコン車以外はクリーンフィルターがオプションです。PC-512Cは、オプション装着車の交換用フィルターです。未装着車には装着出来ません。未装着車は取付キット付属の純正品(08R79-SFA-000A)を取り付けてください。→P.66-IV参照
既に装着されているフレームを利用してPC-507B.Cを装着する方法もあります。困難な作業を伴いますが全車にフィルター装着可能です。(→P.57)

(後期('06.10~)のF.DIVAグレードはPC-512Cタイプが全車標準です)



- 1 グローブボックスのパネルを
- 2 手前に引いて外す
- 3 フィルターカバーを外す
- 4 左側のフィルターから引き出す (左右2個で1セット)

ライフ (PASTEL)



PC-507B.C
EB-507

★☆☆ 簡単 2分

ライフ(DIVA) ライフ(C.Gグレード)



ノーマルフェイスは全車フィルターがオプション P.57参照

◆PASTEL・DIVAは全車標準 C.Gグレードは全車フィルターがオプションです。全車フィルター装着可能。未装着車はP.57をご覧ください。



- 1 グローブボックスを開いて
- 2 グローブボックスを外す
- 3 フィルターカバーを外す
- 4 フィルターを引き出す

ラグレイト



PC-515C

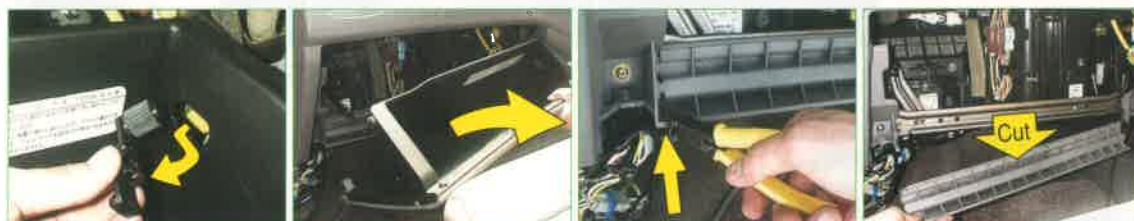
★★★ 難 30分



◆全車標準



- 1 スカッフプレートを外す
- 2 ブラケットを回して外す
- 3 足元のカバーを外す
- 4 グローブボックスダンパーの⊕ネジを外す



- 5 左右のストッパーを外す
- 6 ヒンジの⊕ネジ2ヶ所を外しグローブボックスを外す
- 7 初回のみ切り取り線に沿って
- 8 写真の部分を取り取る



- 9 ⊕ネジ4ヶ所を外す
- 10 グローブボックスフレームを外す
- 11 フィルターカバーを外す
- 12 フィルターを引き出す

トヨタ
日産
ホンダ
三菱
マツダ
スズキ
スバル
ダイハツ



ステップワゴン (RF1.2 後期)

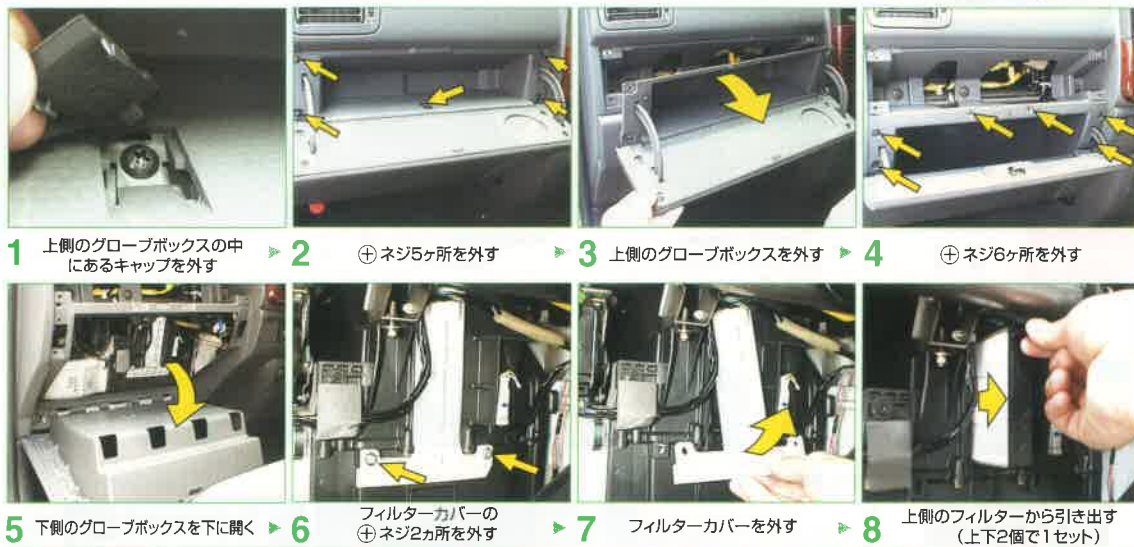


PC-509C

★★★
やや難

15分

◆PC-509CはRF1.RF2後期('99.05~'01.03)のオプション装着車の交換用フィルターです。未装着車には装着できません。
 RF1.RF2後期でクリーンフィルター未装着の場合は、取付キット付の純正品(08R79-S47-A00)を取り付けてください。
 (参考: RF1.RF2前期('96.05~'99.05)は、純正品でもクリーンフィルターの装着はできません。純正品番の設定がありません。) →P.66-Ⅲ参照



- 1 上側のグローブボックスの中にあるキャップを外す
- 2 ⊕ネジ5ヶ所を外す
- 3 上側のグローブボックスを外す
- 4 ⊕ネジ6ヶ所を外す
- 5 下側のグローブボックスを下に開く
- 6 フィルターカバーの⊕ネジ2ヶ所を外す
- 7 フィルターカバーを外す
- 8 上側のフィルターから引き出す(上下2個で1セット)

ステップワゴン (RF3.4)

ステップワゴン SPADA

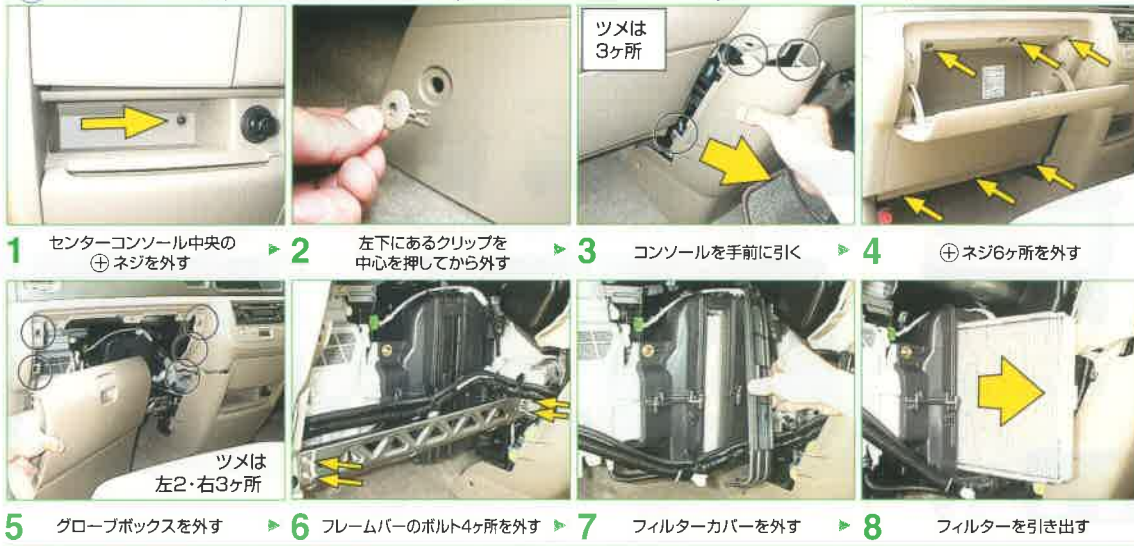


PC-503B.BF
 PC-503C.CF
 (PC-513C)注

★★★★
難

25分

◆I.D.Yグレード(K以外)は全車クリーンフィルターがオプションです。SPADA('03.06~)は全車標準。全車フィルター装着可能。未装着車はP.55-2をご覧ください。
 注 純正のフレーム(枠)がある場合、中身のみ交換が可能です。PC-513Cで交換してください。 →P.65-13参照



- 1 センターコンソール中央の⊕ネジを外す
- 2 左下にあるクリップを中心を押してから外す
- 3 ツメは3ヶ所
コンソールを手前に引く
- 4 ⊕ネジ6ヶ所を外す
- 5 ツメは左2・右3ヶ所
グローブボックスを外す
- 6 フレームのボルト4ヶ所を外す
- 7 フィルターカバーを外す
- 8 フィルターを引き出す

ステップワゴン (RG系)



PC-510B.C
 EB-510

★★★
やや難

5分

◆全車標準



- 1 グローブボックスを開き⊕ネジ4ヶ所を外す
- 2 グローブボックスの下側を引いて浮かせる
- 3 グローブボックスを手前に引いて全体を外す
- 4 フィルターフレームを引き出す

トヨタ

日産

ホンダ

三菱

マツダ

スズキ

スバル

ダイハツ



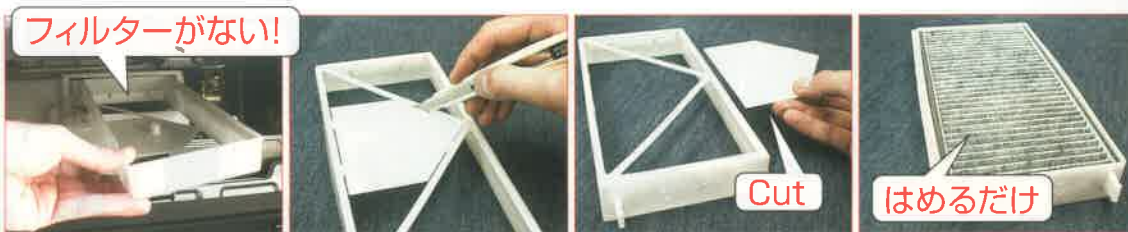
シビック



PC-504B.C
EB-504

★☆☆
簡単 5分

シビック(後期) シビックTypeR シビックフェリオ(前期) シビックフェリオ(後期) シビックハイブリッド インテグラ インテグラ(後期)



1 フレームを引き出す ▶ 2 フィルターフレームを裏向けて ▶ 3 パーツを切り取り ▶ 4 PC-504B又は504Cを装着する (左右2個で1セット)

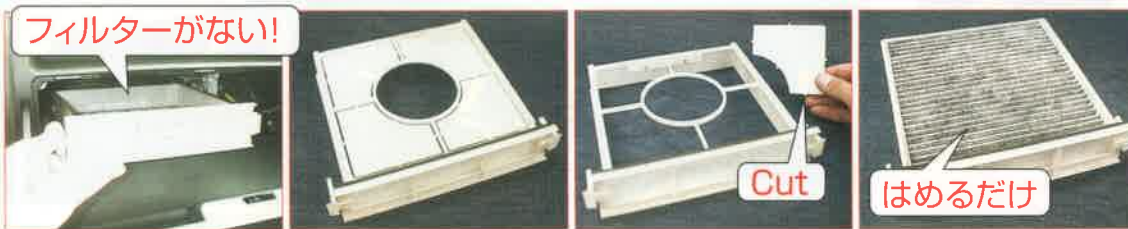
フィット



PC-507B.C
EB-507

★☆☆
簡単 5分

フィット(中期) フィットアリア モビリオ(前期) モビリオスパイク



1 フレームを引き出す ▶ 2 フィルターフレームを裏向けて ▶ 3 パーツを切り取り ▶ 4 PC-507B又は507Cを装着する

アコード



PC-510B.C
EB-510

★☆☆
簡単 10分

アコードワゴン インスパイア ミツオカ ヌエラ



◆前期('03.09~'06.05)は全車クリーンフィルタがオプションです。後期('06.05~)は標準装備です。



1 フレームを引き出す ▶ 2 フィルターフレームを裏向けて ▶ 3 パーツを切り取り ▶ 4 PC-510Cを装着する

ライフ(前期)



PC-502B.C

★★★★
難 20分

ライフ(後期) ザッツ(That's) ゼット(Z)



未装着車への取付けには、別途純正品のエバポリッド(フタ)が必要です。80203-S2K-003

→P.65-10 参照



1 グローブボックスを外してからワイヤーのリングを外す ▶ 2 フィルター挿入口をカッターで切り取る ▶ 3 PC-502B又は502Cを挿入する ▶ 4 純正品のフタを装着する (別途お取寄せください)

トヨタ
日産
ホンダ
三菱
マツダ
スズキ
スバル
ダイハツ

シビック (EK前期)

シビック (EK後期) オルティア (前期) オルティア (後期) インテグラSJ ドマーニ いすゞジェミニ



PC-501B.C

★★★
やや難

10分



- 1 フレームバーを外す
- 2 フィルターカバーを外す (全車にカバーが付いています)
- 3 PC-501B又は501Cを装着する
- 4 フィルターカバーを装着する

ライフ (JB5~前期)

ライフターボ (前期)



◆ライフの未装着車に、既に装着されているフレームを使用してPC-507B.Cを装着する方法です。交換作業に自信のある方にお勧めします。初めて作業する場合、十分な時間(約1時間)を確保してから始めてください。2回目以降コツをつかめば約20分で作業可能です。この方法でフィルター装着した場合、交換作業も以下の方法となることをご承知ください。本来の純正オプション品を装着した場合の交換手順はP.37となります。(簡単)



PC-507B.C
EB-507

★★★★
難

30分



- 1 グローブボックス下側の⊕ネジ4ヶ所 (NAVI車は5ヶ所)を外す
- 2 フレームバーを外す
- 3 グローブポケットの⊕ネジ2ヶ所を外す
- 4 グローブポケット全体を奥へ押しツメ4ヶ所を外す



- 5 グローブポケットを更に下へずらしながら外す
- 6 元に戻す時のため外れた角度を記憶しておく
- 7 フィルターフレームの左右を押さえて
- 8 フィルターフレームを引き出す



- 9 フィルターフレームを裏向けて
- 10 パーツを切り取る
- 11 フィルターフレームにPC-507B又は507Cをセットする
- 12 フィルターフレームを装着し外したパーツを逆手順に戻す

ライフ (JC系)

ライフ (PASTEL) ライフ (DIVA)

PASTELとDIVAは全車標準です。下記の作業はノーマルグレードの未装着車の場合のみの作業です。



純正のフタ「80292-SZH-941」



◆未装着車への取り付けには、純正のエバロッド(フタ「80292-SZH-941」)が必要です。→P.65-15参照



PC-507B.C
EB-507

★★★
やや難

15分

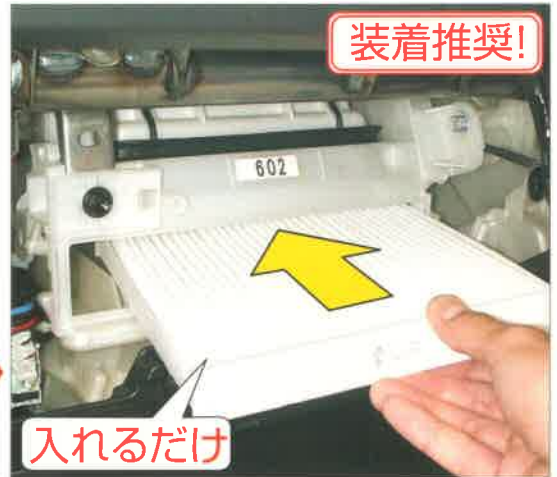
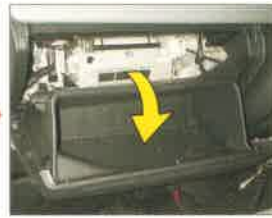
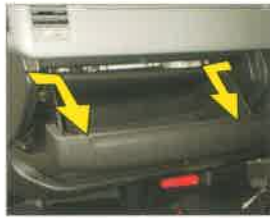


- 1 フィルター挿入口を
- 2 カッターで切り取る
- 3 PC-507B又は507Cを挿入する
- 4 純正のフタを装着する (別途お取り寄せください)

ディーラーは知らない クリーンフィルターの裏ワザ

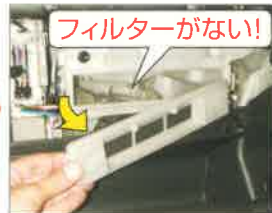
トヨタ ハイエース (前期)

◆ハイエースは全車フィルター未装着で、メーカー(トヨタ)からはクリーンフィルターに関する情報は発信されていません。(純正品番の設定がなく、ディーラーオプションも設定がありません)
しかし実車調査の結果、フィルター装着スペースがあり、全車装着可能と判明したため装着手順を掲載いたします。
PMCではハイエース専用フィルターPC-114BとPC-114Cを開発いたしました。
ハイエースへのフィルター装着をお薦めします。



~'07年8月 PC-114B.C
'07年8月~ PC-112B.C
EB-112

★☆☆ 簡単 2分



'08年12月以降、簡素なネット式フィルターが、標準装着になりました。
PC-112BまたはPC-112Cとの同時装着はできません。
ネット式フィルターを取り外し、PC-112BまたはPC-112Cへの交換をお薦めします。

ホンダ S-MX (中期)

S-MX (前期) S-MX (後期)



◆S-MXは全車フィルター未装着で、メーカー(ホンダ)からはクリーンフィルターに関する情報は発信されていません。しかし実車調査の結果、HR-V用の「08R79-S2H-A00」が装着可能と判明したため装着手順を掲載いたします。この情報はフィルター装着を推奨するものではありません。
フィルター装着は各自の責任において作業されますようお願いいたします。



'96.11 ~ '02.01

PC-508C
(交換専用)

★☆☆ 難 25分

